

## MATERIALES DE FABRICACION

PT DIAM PIPE	COMPONENTE	CODIGO	CANT	PESO
1 1"	TUBERIA AL,ASTM A312 Gr.304L S-80S PE		7000 MM	

## ACCESORIOS

2	1*	CODO 90G AI82 Gr.30dL SW 6000#	2
3	1*	ACOPAMENTO AI82 Gr.30dL SW 6000#	2
4	1,3,34*	SWAGE CONG. ASTM A182 Gr.30dL PL 16/BSSE	1
5	3,4*	BRIDA ROSCADA AI82 Gr.30dL RTJ 2500#	3
6	3,4*	BRIDA W.N. A182 Gr.30dL RTJ 2500# (Std. 60S)	1
7	3,4*	JUNTAIS DE ANILAO O.DVAL AISI 304 RTJ 2500#	2
8	3,4*	ESPARAGAO ROSC. EN TODAS SU LONG., C/2 TUERCAS HEX. TIENEITE A280 GR. B8 CL.2/4194 GR.8 - 130 mm Length	8

## AJUSTAR DIMENSIONES EN CAMPO

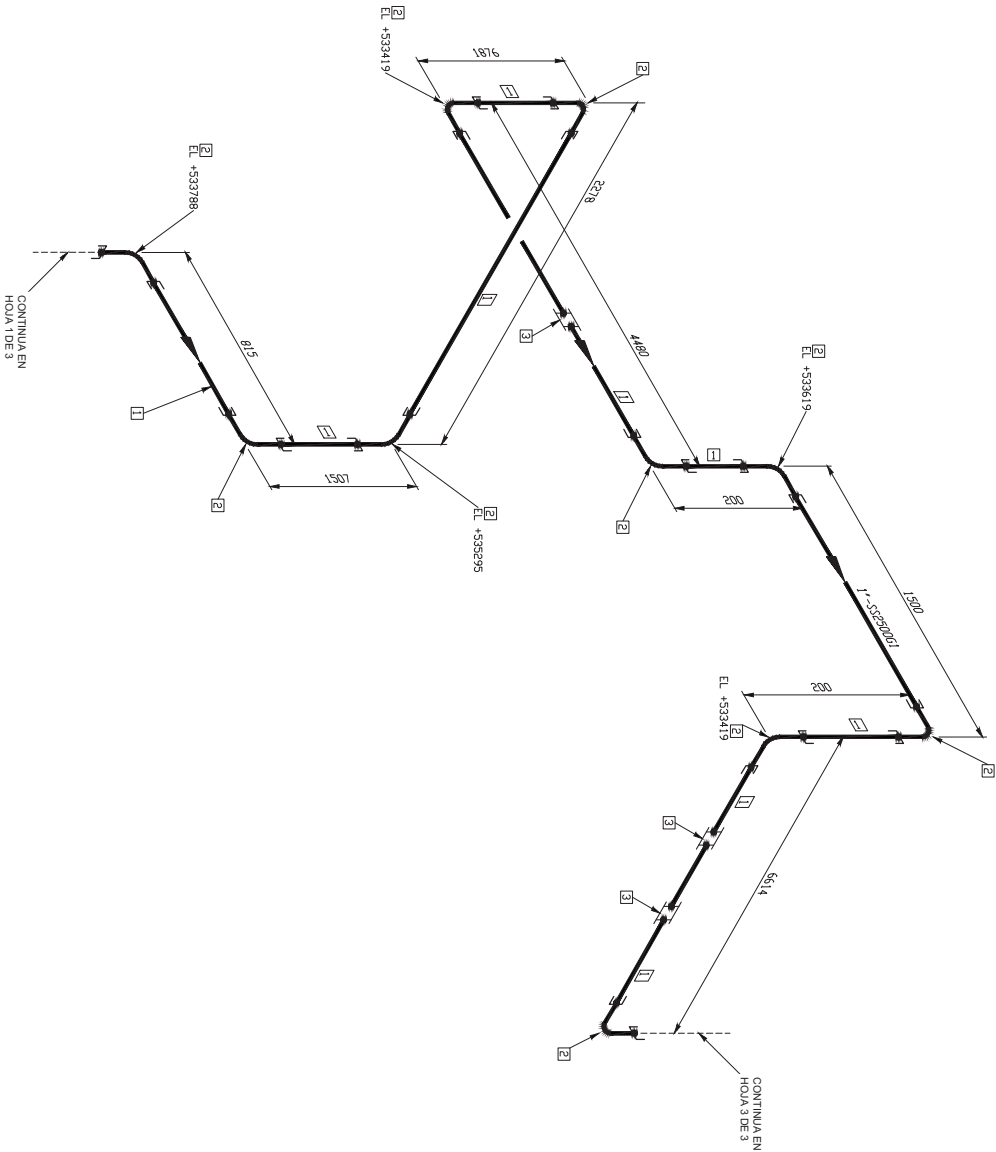
	REV.	FECHA	DESCRIPCION	REALIZADO	VERIFICADO	SUPERVISADO	VISADO
4	10/06/18		REVISION GENERAL (ALTA PRESION)	C.M.C.	P.V.A	F.P.	
3	05/06/17		AS.BULT	H.T.T	P.V.A	F.P.	
2	23/09/16		AS.BULT	H.T.T	P.V.A	F.P.	
1	29/02/16		PARA APROBACION Y/O COMENTARIOS	M.A.M.D.P.	R.R.V	P.M.G	S.F.F

PROYECTO N°	ESR N°	LISTA DE LINEAS N°	FECHA EXTRACCIÓN
E2758	64	P227538-USIME1-ESR4-LT-0002	
ISOMETRICA N° [T(°) Op.] [P(b)g Op.]			
1°-LG-64364-S3S00G1-B-0			
HOJA	REV		
1 DE 3	4		

## NOTAS

1. TODAS LAS DIMENSIONES Y ELEVACIONES ESTAN DADAS EN MILIMETROS.
2. PARA CONDICIONES TECNICAS DE LA LINEA, VER LISTADO DE LINEAS.

[illegible]



NOTAS

1. TODAS LAS DIMENSIONES Y ELEVACIONES ESTAN DADAS EN MILIMETROS.

2. PARA CONDICIONES TECNICAS DE LA LINEA, VER LISTADO DE LINEAS.

PI

LINEA-----CONEX.

XX

ITEM

XX

Nº JUNTAS

SHOP

FIELD

WELD

SOCKET

WELD

JOINT

SCREWED

SUPPORT

PIPE

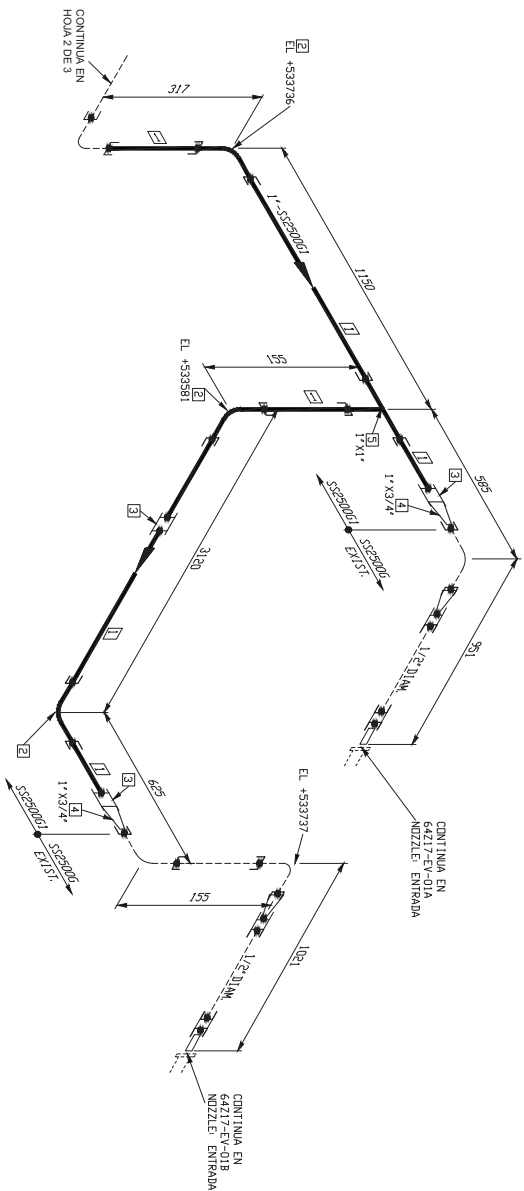
INSULATION

MATERIALES DE FABRICACION			
PT DIAM	COMPONENTE	CODIGO	CANT
PIPE			
1 1"	TUBERIA AL ASTM A312 GR 304L S 305 PE		19000 MM
ACCESORIOS			
2 1"	CODO 90G A182 GR 304L SW 6000#		10
3 1"	ACOPLAMIENTO A182 GR 304L SW 6000#		3

AJUSTAR DIMENSIONES EN CAMPO

4	10/05/18	REVISION GENERAL (ALTA PRESION)	C.M.C.	C.M.C.	P.V.A.	F.P.			
3	05/06/17	AS-BUILT	H.T.T.	H.T.T.	P.V.A.	F.P.			
2	23/09/16	AS-BUILT	H.T.T.	H.T.T.	P.V.A.	F.P.			
1	29/02/16	PARA APROBACION V/O COMENTARIOS	M.A.M.D.P.	R.R.V.	P.M.G.	S.F.F.			
REV.	FECHA	DESCRIPCION	REALIZADO	VERIFICADO	SUPERVISADO	VISADO			

PROYECTO Nº	ESR Nº	LISTA DE LINEAS Nº	FECHA EXTRACCION
E227538	64	P227538-USIMEI-ESR64-LT-0002	
ISOMETRICA Nº TT(C) Op.1[Proteg] Op.1			HOJA REV.
1" - LG-64364-SS2500G1-B-0			2 DE 3 4



MATERIALES DE FABRICACION				
PT DAM	COMPONENTE	CODIGO	CANT	PESO
PIPE				
1	TUBERIA AL ASTM A312 GR. 304L S-90S PE		5450 MM	
ACCESORIOS				
2	+ CODD 90G A182 GR. 304L SV# 600#		3	
3	+ ACOPLAMIENTO A182 GR. 304L SV# 600#		2	
4	+ 1/32"4" SWAGE CONC. ASTM A182 GR. 304L PL7/8E		3	
5	+ 1/32" TE IGUAL ASTM A182 GR. 304L SV# 600#		1	

## AJUSTAR DIMENSIONES EN CAMPO

REV.	FECHA	DESCRIPCION	REALIZADO	VERIFICADO SUPERVISADO	VISADO
4	10/05/18	REVISION GENERAL (ALTA PRESION)	C.M.C.	P.V.A.	F.P.
3	05/06/17	ASBULT	H.I.T.	P.V.A.	F.P.
2	23/09/16	ASBULT	H.I.T.	P.V.A.	F.P.
1	29/02/16	PARA APROBACION Y/O COMENTARIOS	M.A.M.D.P.	R.R.V.	P.M.G.
REV.	FECHA	DESCRIPCION	REALIZADO	VERIFICADO SUPERVISADO	VISADO

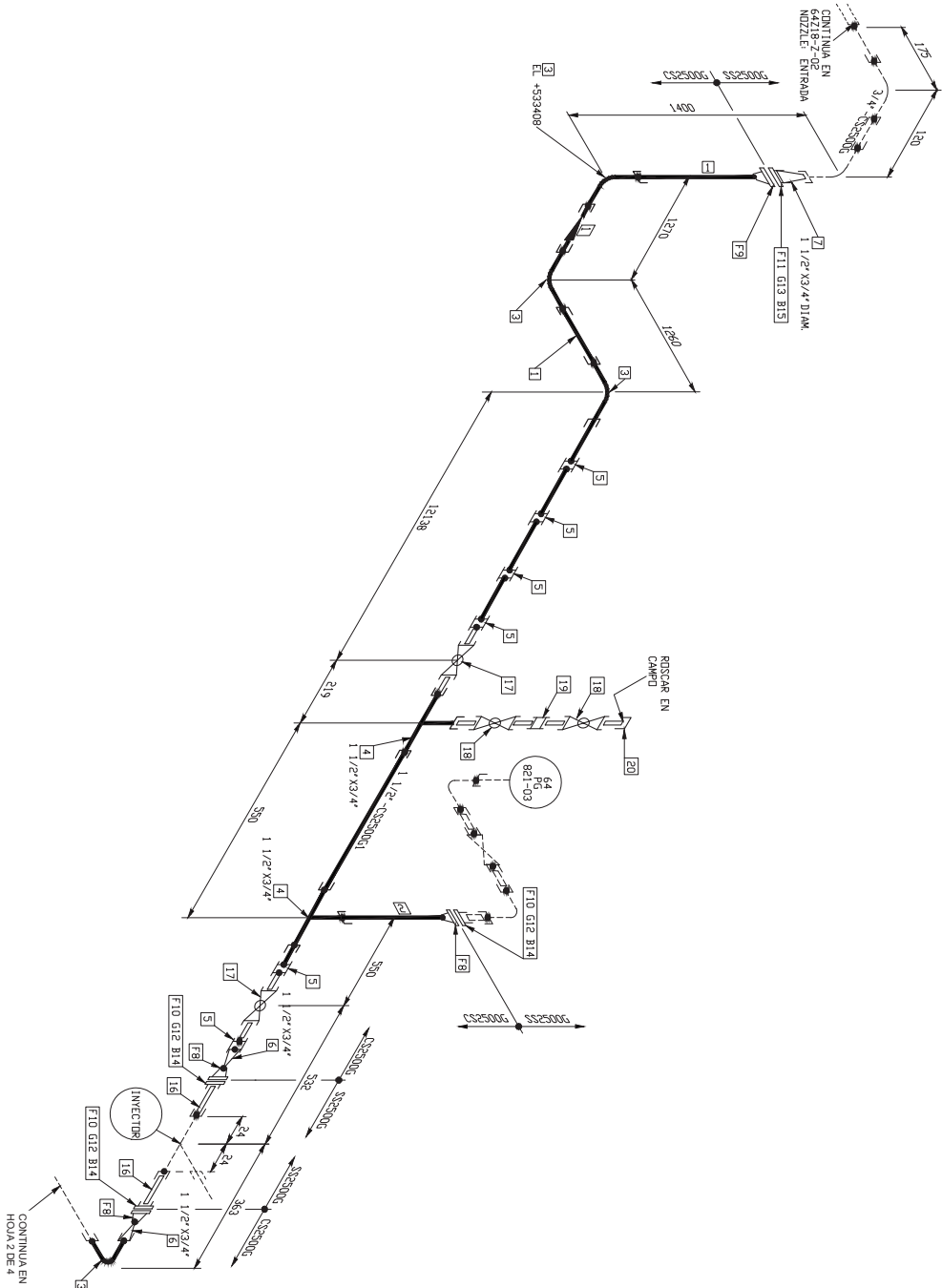
PROYECTO N°	ESR N°	LISTA DE LINEAS N°	FECHA ENTREGA
E27538	64	P227538-USIME1-ESR64-LT-0002	
ISOMETRICA N° T(°C) Op. [Pbano] Op.]			
1°-LT-64364-SSE500G1-B-0			
		HOJA	REV
		3 DE 3	4

## NOTAS

1. TODAS LAS DIMENSIONES Y ELEVACIONES ESTAN DADAS EN MILIMETROS.
2. PARA CONDICIONES TECNICAS DE LA LINEA, VER LISTADO DE LINEAS.

PI XXX	LINEA ---- CONEX.	XX	ITEM	SHOP	FIELD	SOCKET	SCREWED	PIPE	PIPE
INSTRUMENTACION	XX	N° JUNTAS	WELD	WELD	WELD	JOINT	SUPPORT	INSULATION	

PLANO INFORMATIZADO (NO REVISAR MANUALMENTE)



- NOTAS
1. TODAS LAS DIMENSIONES Y ELEVACIONES ESTAN DADAS EN MILIMETROS.
  2. PARA CONDICIONES TECNICAS DE LA LINEA VER LISTADO DE LINEAS.

PI

XX

LINEA-----CONEX

PI

XX

INSTRUMENTACION

XX

ITEM

XX

SHOP

XX

WELD

XX

FIELD

XX

WELD

XX

SOCKET

XX

WELD

XX

JOINT

XX

SCREWED

XX

Pipe

XX

SUPPOT

XX

INSULATION

XX

PIPE

XX

INSULATION

MATERIALES DE FABRICACION

PT DIAM	COMPONENTE	CODIGO	CANT	PESO
FILE				
1 1/2"	TUBERIA AC, API 5L, GR. B XXS PE		16.00 MM	
2 3/4"	TUBERIA AC, API 5L, GR. B SCH-160 PE		150 MM	

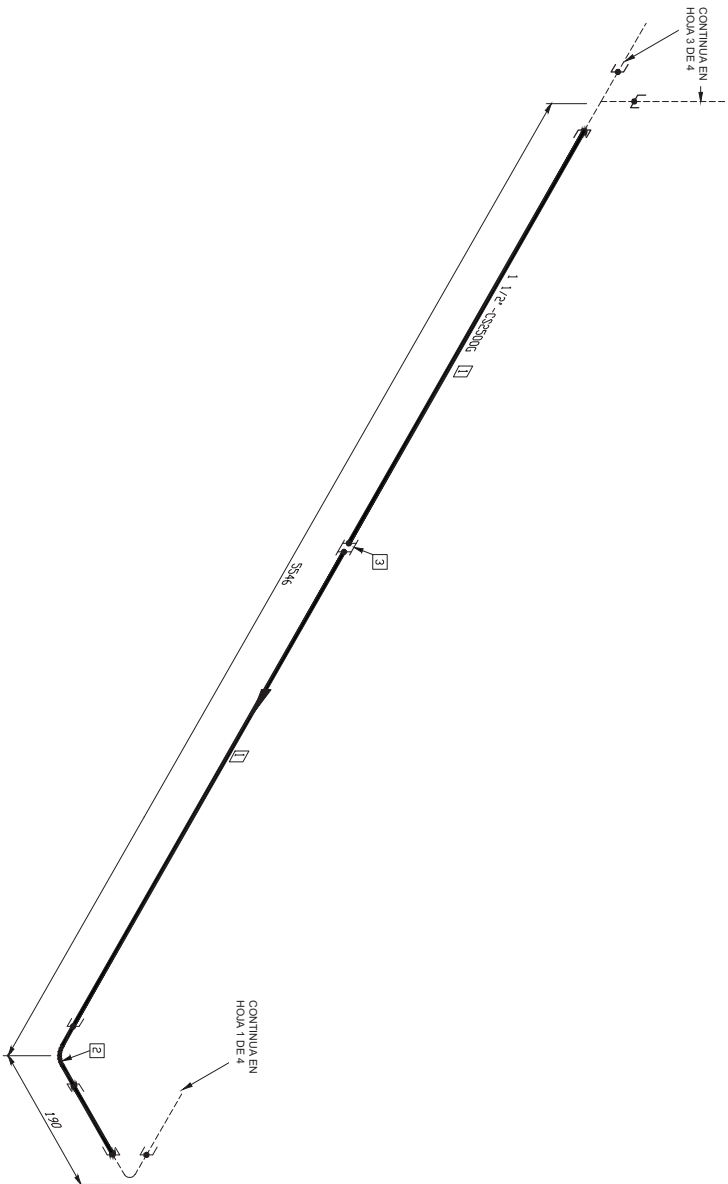
ACCESORIOS

3 1/2"	CODO 90° ASTM A105 SW 9000#	4		
4 1/2"x3/4"	TE REDUCTORA ASTM A105 SW 9000#	2		
5 1/2"	ACOPPLAMIENTO ASTM A105 SW - 9000#	6		
6 1/2"x3/4"	SWG CONC. ASTM A234 GR. WPB PLE/PSE	2		
7 1/2"x3/4"	SWG CONC. ASTM A182 GR. 304L TBE	1		
8 3/4"	BRIDA VIN ASTM A105 RTJ 2500# (Sch. 160)	2		
10 3/4"	BRIDA VIN ASTM A105 RTJ 2500#	1		
11 1/2"	BRIDA ROSCADA ASTM A182 GR. 304L RTJ 2500#	2		
12 3/4"	KIT DE AISLAMIENTO JUNTA DIELECTRICA G10 RTJ 2500#	1		
13 1/2"	KIT DE AISLAMIENTO JUNTA DIELECTRICA G10 RTJ 2500#	2		
14 3/4"	ESPARAGAO ROSC. EN TODA SU LONG. C2	8		
15 1/8"	ESPARAGAO ROSC. EN TODA SU LONG. C2	4		
16 3/4"	NIPLE TBE ASTM A182 GR. 304L XXS	2		
17 1/2"	VALVULA DE BOLA AC ASTM A105, SW+HIP 2500#	2		
18 3/4"	VALVULA DE BOLA AC ASTM A105, SW+HIP 2500#	2		
19 3/4"	ACOPPLAMIENTO ASTM A105 SW 9000#	1		
20 3/4"	CAP ASTM A105 ROSC-H 6000#	1		

AJUSTAR DIMENSIONES EN CAMPO

4	10/05/18	REVISION GENERAL (ALTA PRESION)	C.M.C.	C.M.C.	P.V.A.	F.P.
3	05/06/17	AS-BUILT	H.T.T.	H.T.T.	P.V.A.	F.P.
2	23/09/16	AS-BUILT	H.T.T.	H.T.T.	P.V.A.	F.P.
1	29/02/16	PARA APROBACION VIO COMENTARIOS	M.A.M.D.P.	R.R.V.	P.M.G.	S.F.F.
REV	FECHA	DESCRIPCION	REALIZADO	VERIFICADO	SUPERVISADO	VISADO

PROYECTO N°	ESR N°	LISTA DE LINEAS N°	FECHA EXTRACCION
E22758	64	P227538-USIMEI-ESR64-L1-0002	
ISOMETRICA N° (TTC) Op.] [Piborg Op.]			
1 1/2" - N6-64801-CS2500G-B-0			
HOJA	REV.		
1 DE 4	4		



NOTAS

1. TODAS LAS DIMENSIONES Y ELEVACIONES ESTAN DADAS EN MILIMETROS.

2. PARA CONDICIONES TECNICAS DE LA LINEA VER LISTADO DE LINEAS.

PI

XX

LINEA - - - - CONEX.

XX

XX

ITEM

XX

XX

Nº JUNTAS

XX

XX

SHOP WELD

XX

XX

FIELD WELD

XX

XX

SOCKET WELD

XX

XX

SCREWED JOINT

XX

XX

PIPE SUPPORT

XX

XX

PIPE INSULATION

XX

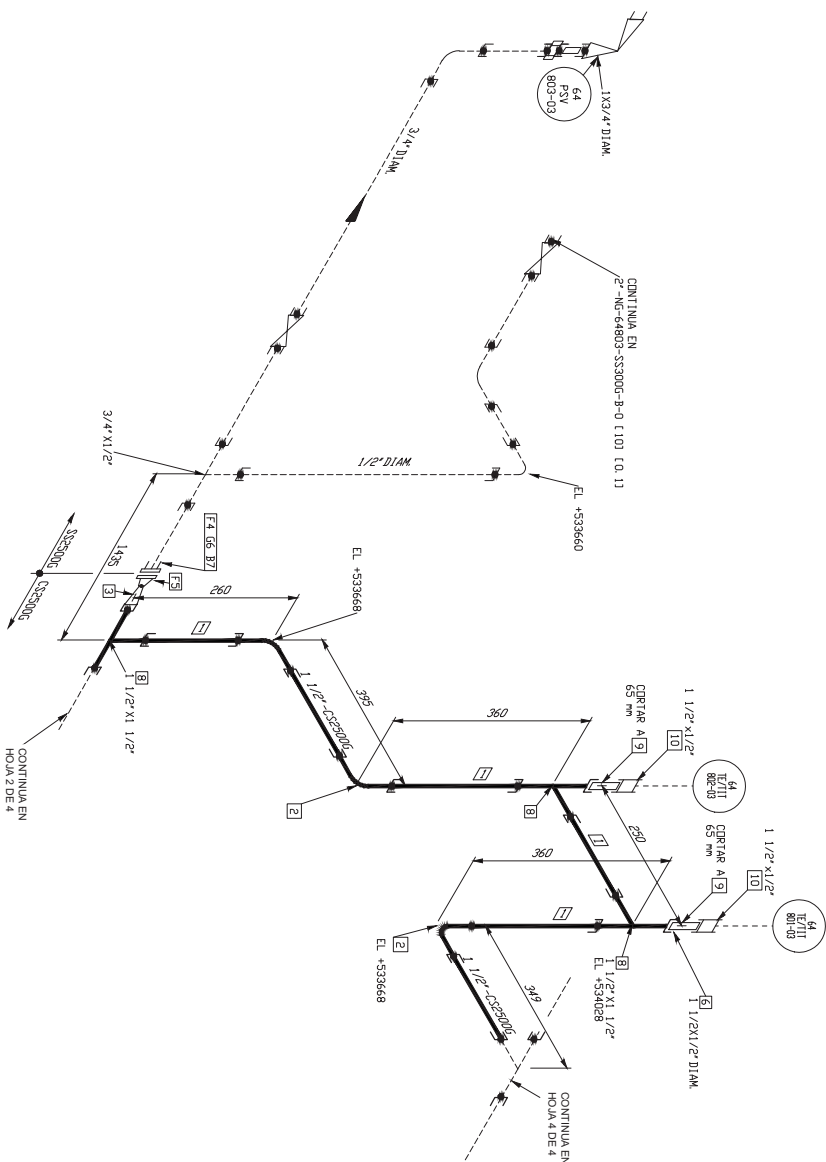
XX

MATERIALES DE FABRICACION			
PT DIAM	COMPONENTE	CODIGO	CANT
PIPE			PESO
1 1 1/2"	TUBERIA AC. API 5L GR. B XXS PE		5600 MM
ACCESORIOS			
2 1 1/2"	CODO 90 ASTMA105 SW 9000#		1
3 1 1/2"	ACOPLAMIENTO ASTMA105 SW 9000#		1

AJUSTAR DIMENSIONES EN CAMPO

REV.	FECHA	DESCRIPCION	REALIZADO	VERIFICADO	SUPERVISADO	VISADO
4	10/05/18	REVISION GENERAL (ALTA PRESION)	C.M.C.	C.M.C.	P.V.A	F.P.
3	05/06/17	AS-BUILT	H.T.T.	H.T.T.	P.V.A	F.P.
2	23/09/16	AS-BUILT	H.T.T.	H.T.T.	P.V.A	F.P.
1	29/02/16	PARA APROBACION V/O COMENTARIOS	M.A.M.D.P.	R.R.V.	P.M.G.	S.F.F.

PROYECTO Nº	ESR Nº	LISTA DE LINEAS Nº	FECHA EXTRACCION
E277538	64	P227538-USMEI-ESR64-LI-0002	
ISOMETRICA Nº (TTC) Op.1 [Pbong Op.]			HOJA REV.
1 1/2" -N6-64801-CS2500G-B-0			2 DE 4 4



MATERIALES DE FABRICACION					
PT. DIM. TYPE	COMPONENTE	CODIGO	CANT	PESO	
1 1 1/2"	TUBERIA AC, API SL GR B XXS PE		1550 MM		
ACCESORIOS					
2 1 1/2"	CODO 90 ASTMA105 SW 9000#		3		
3 1 1/2x3/4"	SING CONC ASTMA A234 GR WPB PL E/BSSE		1		
4 3/4"	BRIDA ROSCADA ASTMA 1185 GR 30ML RTJ 2500#		1		
5 3/4"	BRIDA WN ASTMA RTJ 2500# (Sch. 160)		1		
6 3/4"	KIT DE AISLAMIENTO JUNTA DIELECTRICA G10 RTJ 2500#		1		
7 3/4"	ESPARRAGO ROSC. EN TODA SU LONG. C/2 TUBERIAS HEX TUBERIE A220 GR B8 QUILATES 0.8x3 - 135mm length		4		
8 1 1/2"	TE IGUAL ASTMA SW 9000#		3		
9 1 1/2"	NIPLE TOE ASTMA 105 GR B PEROSOM 8 SH XXS		2		
10 1 1/2x1 1/2"	ACOPLAMIENTO REDUC. ASTMA 105 ROSCH 8000#		2		

## AJUSTAR DIMENSIONES EN CAMPO

4	05/06/17	REVISION GENERAL (ATA PRESSION)	C.M.C.	P.V.A	F.P
3	10/06/17	ASBUUIT	H.I.T	H.I.T	F.P
2	23/09/16	ASBUUIT	H.I.T	P.V.A	F.P
1	29/02/16	PARA APROBACION Y/O COMENTARIOS	M.A.M.D.P.	R.R.V.	S.F.F.
REV.	FECHA	DESCRIPCION	REALIZADO	VERIFICADO SUPERVISADO	VISADO

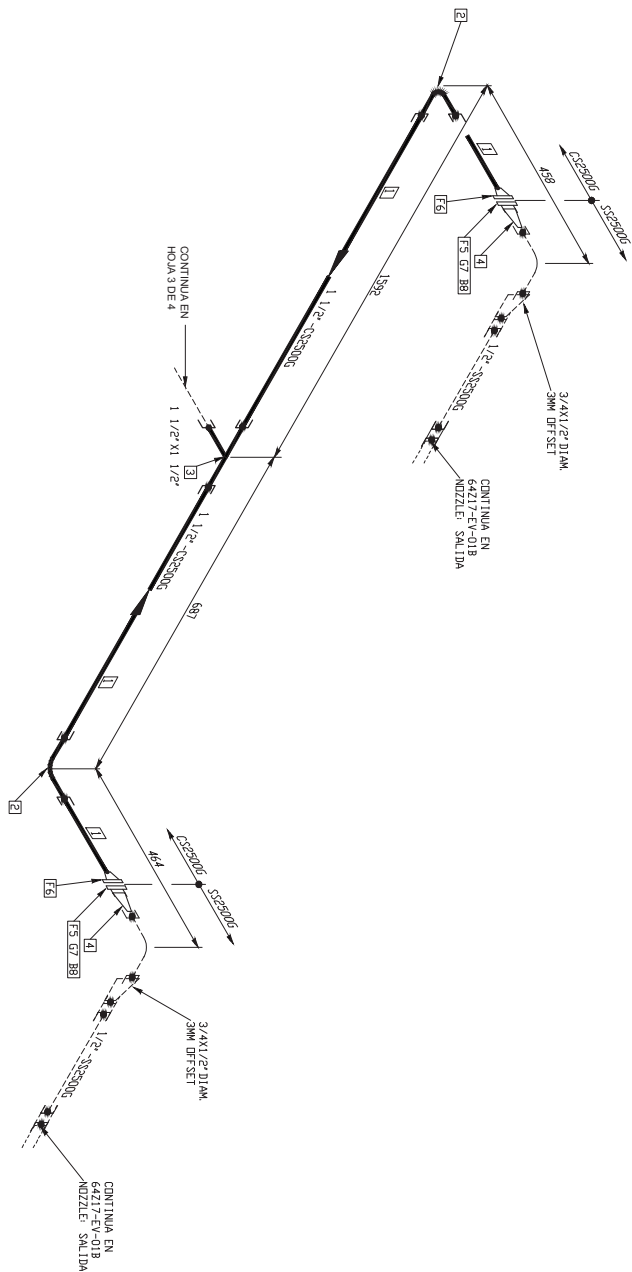
PROYECTO Nº	ESR Nº	LISTA DE LÍNEAS Nº	FECHA EXTRACCIÓN	
E22758	64	P227538-USIME1-ESR64-LT-0002		
[ISOMETRICA Nº T(°C) Op.] [P(µg) Op.]			HOLA	REV
1 1/2° -NG-64801-CS2500G-B-0			3 DE 4	4

## NOTAS

1. TODAS LAS DIMENSIONES Y ELEVACIONES ESTAN DADAS EN MILIMETROS.
2. PARA CONDICIONES TECNICAS DE LA LINEA, VER LISTADO DE LINEAS.

	PIPE		INSULATION
	SUPPORT		
	SCREWED JOINT		
	SOCKET WELD		
	FIELD WELD		
	SHOP WELD		
	Nº JUNTAS		
	ITEM		
LÍNEA ---- CONEX.			

PLANO INFORMATIZADO (NO REVISAR MANUALMENTE)



NOTAS

1. TODAS LAS DIMENSIONES Y ELEVACIONES ESTAN DADAS EN MILIMETROS.

2. PARA CONDICIONES TECNICAS DE LA LINEA, VER LISTADO DE LINEAS.

PI

XX

LINEA - - - - - CONEX.

XX

XX

ITEM

XX

XX

INSTRUMENTACION

XX

XX

N° JUNTAS

XX

XX

SHOP

XX

XX

FIELD

XX

XX

WELD

XX

XX

SOCKET

XX

XX

WELD

XX

XX

JOINT

XX

XX

SCREWED

XX

XX

PREF

XX

XX

SUPPORT

XX

XX

PIPE

XX

XX

INSULATION

MATERIALES DE FABRICACION

PT DIAM	COMPONENTE	CODIGO	CANT	PESO
PIPE				
1 1/2"	TUBERIA AC, API 5L GR B XXS PE		2375 MM	

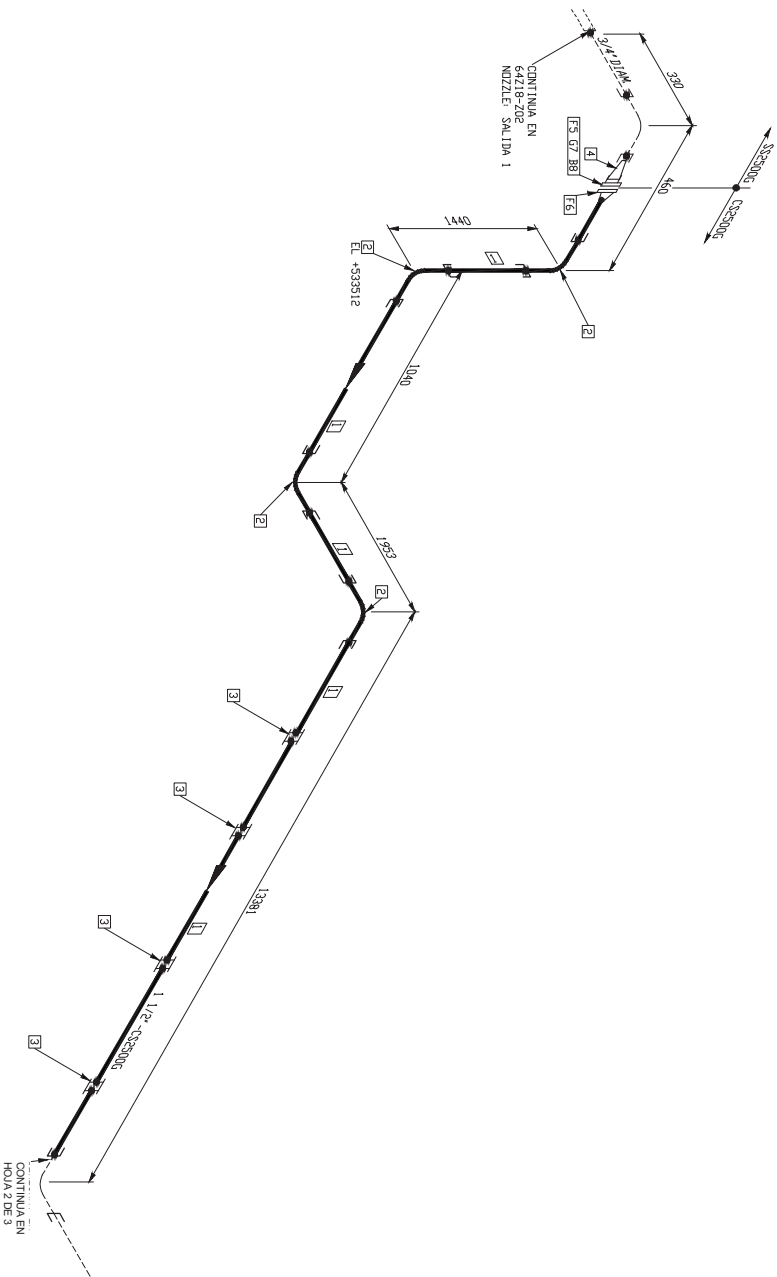
ACCESORIOS

2 1 1/2"	CODO 90° ASTM A105 SW 9000#	2		
3 1 1/2"x1 1/2"	TE ASTM A105 SW 9000#	1		
4 1 1/2"x3/4"	SWG. CONG. ASTM A182 GR 304L TBE	2		
5 1 1/2"	BRIDA ROSCADA ASTM A182 GR 304L RTJ 2500#	2		
6 1 1/2"	BRIDA WN ASTM A105 RTJ 2500# (Ssh XXS)	2		
7 1 1/2"	KIT DE ASLAMIENTO JUNTA DIELECTRICA GR10 RTJ 2500#	2		
8 1 1/8"	ESPARADAO ROSC EN TODA SU LONG. G2	8		
	ESPARADAO ROSC EN TODA SU LONG. GR 80			
	CL 2W194 GR 8 - 180 mm length			

AJUSTAR DIMENSIONES EN CAMPO

4	1005/18	REVISION GENERAL (ALTA PRESION)	C.M.C.	C.M.C.	P.V.A.	F.P.
3	0508/17	AS-BUILT	H.T.T.	H.T.T.	P.V.A.	F.P.
2	2309/16	AS-BUILT	H.T.T.	H.T.T.	P.V.A.	F.P.
1	2902/16	PARA APROBACION VIO COMENTARIOS	M.A.M.D.P.	R.R.V.	P.M.G.	S.F.F.
REV	FECHA	DESCRIPCION	REALIZADO	VERIFICADO	SUPERVISADO	VISADO

PROYECTO N°	ESR N°	LISTA DE LINEAS N°	FECHA EXTRACCION
E227538	64	P227538-USIME1-ESR64-LT-0002	
ISOMETRICA N° (TTC) Op.1 [Pbdiag] Op.1			
1 1/2" - N6-64801-CS2500G-B-0			
HOJA	REV		
4 DE 4	4		



NOTAS

1. TODAS LAS DIMENSIONES Y ELEVACIONES ESTAN DADAS EN MILIMETROS.

2. PARA CONDICIONES TECNICAS DE LA LINEA VER LISTADO DE LINEAS.

PI

XX

PI

XX

LINEA-----CONEX.

ITEM

SHOP

WELD

FIELD

WELD

SOCKET

WELD

JOINT

SCREENED

PIPE

SUPPORT

INSULATION

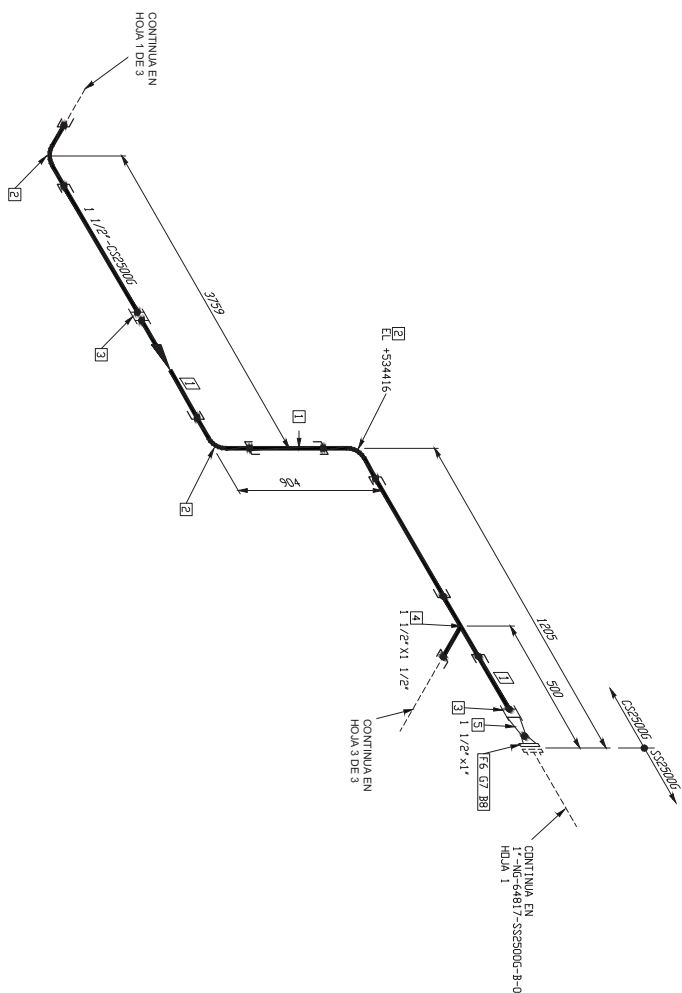
MATERIALES DE FABRICACION			
PT DIAM	COMPONENTE	CODIGO	CANT
PIPE			PESO
1 1/2"	TUBERIA AC. API 5L GR. B XXS PE		17600 MM
ACCESORIOS			
2 1/2"	CODO 90. ASTM A105 SW 9000#	4	
3 1/2"	ACOPLAMIENTO ASTM A105 SW 9000#	4	
4 1/2X3/4"	SWG. CONC. ASTM A182 GR.304L TBE	1	
5 1/2"	BRIDA ROSCADA ASTM A182 GR.304L RTJ 2500#	1	
6 1/2"	BRIDA WVN ASTM A105 RTJ 2500# (SCH. XXS)	1	
7 1/2"	KIT DE AISLAMIENTO JUNTA ELECTRICA GR10 RTJ 2500#	1	
8 1/8"	ESPARADAO ROSC. EN TODA SU LONG. C/2	4	
	1/2" X 1/2" X 1/2" X 1/2" GR. 50		
	CL24194 GR.8 - 180 mm length		

AJUSTAR DIMENSIONES EN CAMPO

4	10/05/18	REVISION GENERAL (ALTA PRESION)	C.M.C.	C.M.C.	P.V.A	F.P
3	05/06/17	AS-BUILT	H.T.	H.T.	P.V.A	F.P
2	23/09/16	AS-BUILT	H.T.	H.T.	P.V.A	F.P
1	29/02/16	PARA APROBACION V/O COMENTARIOS	M.A.M.D.P.	R.R.V.	P.M.G.	S.F.F.
REV.	FECHA	DESCRIPCION	REALIZADO	VERIFICADO	SUPERVISADO	VISADO

PROYECTO N°	ESR N°	LISTA DE LINEAS N°	FECHA EXTRACCION
E277538	64	P227538-USIMEI-ESR64-LT-0002	
ISOMETRICA N° (TTC) Op.1 [Pibang] Op.1			HOJA
1 1/2" -N6-64818-C32500G-B-0			REV.
			1 DE 3
			4





## MATERIALES DE FABRICACION

PT DIAM <u>PIPE</u>	COMPONENTE	CODIGO	CANT	PESO
1 1 1/2"	TUBERIA AC, API 5L GR. B XXS PE		5400 MM	

## ACCESORIOS

2	1 1/2"	CODO 90 ASTM A105 SW 9000#	3
3	1 1/2"	ACOPLAMIENTO ASTM A105 SW 9000#	2
4	1 1/2"	TE (GUAL ASTM A105 SW 9000#	1
5	1 1/2"x1"	SWG CONC. ASTM A234 GR. WPB PLT B58E	1
6	1"	BRIDA UN ASTM A105 RT 2500# (54" - 160)	1
7	1"	KIT DE AISLAMIENTO JUNTA DIELECTRICA G10 RTJ 2500#	1
8	7/8"	ESPARRAGO ROSC EN TODA SU LONG. /CZ TUERCAS HEX. /FUENTE A320 GR B8 Q. 2/19/94 GR 8 - 140 mm Length	4

## AJUSTAR DIMENSIONES EN CAMPO

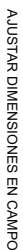
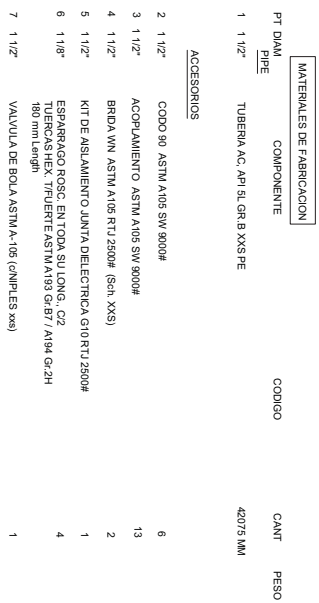
4	10/06/18	REVISIÓN GENERAL (ALTA PRESIÓN)	C.M.C.	P.V.A	F.P.				
3	05/06/17	ASBULT	H.I.T	P.V.A	F.P.				
2	23/09/16	ASBULT	H.I.T	P.V.A	F.P.				
1	29/02/16	PARA APROBACIÓN Y/O COMENTARIOS	M.A.M.D.P.	R.R.V	P.M.G.	S.F.F.			
REV.	FECHA	DESCRIPCION	REALIZADO	VERIFICADO	SUPERVISADO	VISADO			

## NOTAS

1. TODAS LAS DIMENSIONES Y ELEVACIONES ESTAN DADAS EN MILIMETROS.
2. PARA CONDICIONES TECNICAS DE LA LINEA, VER LISTADO DE LINEAS.

	PIPE		SUPPORT		SCREWED JOINT		SOCKET WELD		FIELD WELD		SHOP WELD			
	ITEM		Nº JUNTAS		INSTRUMENTACION		CONEX.	LINEA						

PROYECTO N°	ESR N°	LISTA DE LINEAS N°	FECHA EXTRACCIÓN
E227538	64	P227538-USIME1-ESR64-LT-0002	
ISOMETRICA N° [T(°C) Op.] [P(hang) Op.]			HOJA
1 1/2° -NG-64818-CS250UG-B-0			2 DE 3
			REV 4

[illegible]

PROYECTO Nº	ESR Nº	LISTA DE LINEAS Nº	FECHA EXTRACCIÓN
E27538	64	P227538-USIMEI-ESR64-LI-0002	
ISOMÉTRICA Nº T(°C) Op [P(barg) Op]			
1 1/2" -NG-64818-C3500G-B-0			

PLANO INFORMATIZADO (NO REVISAR MANUAMENTE)

HORA	REV
3 DE 3	0